



PARQUE AGRARIO DE FUENLABRADA

Jornadas para la recuperación de la Huerta
Zaragozana

Experiencias de espacios agrarios periurbanos

12 de Diciembre del 2013

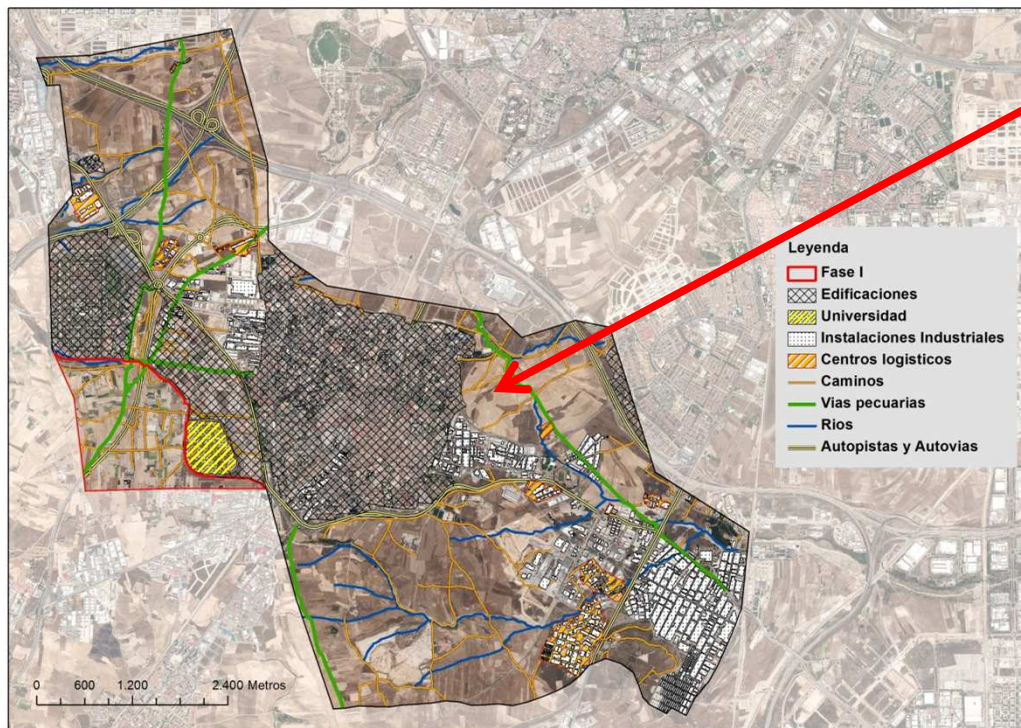
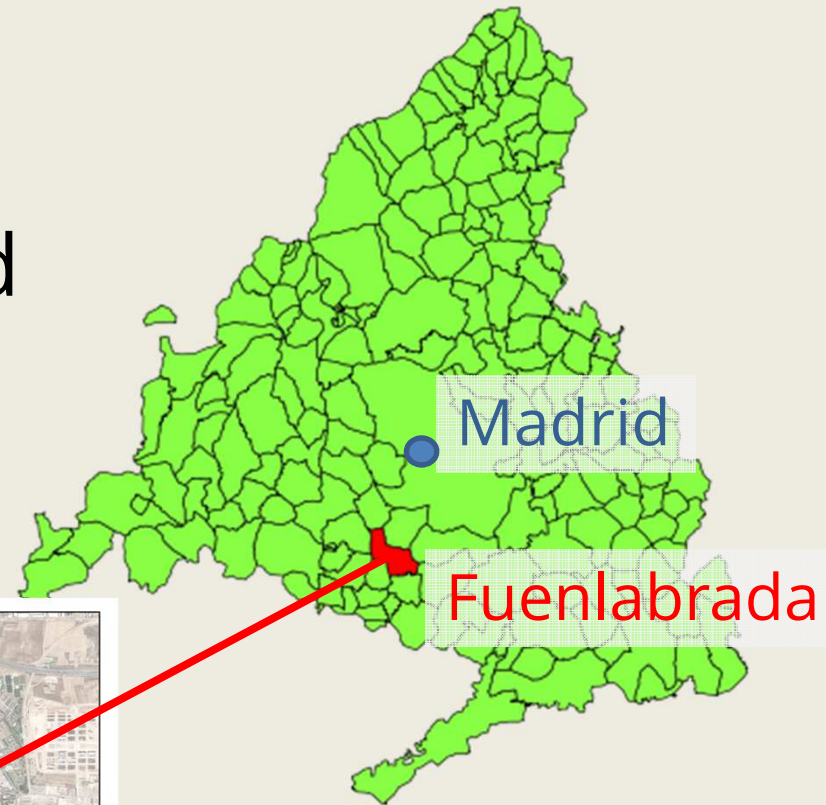
Carolina Yacamán
Directora Técnica

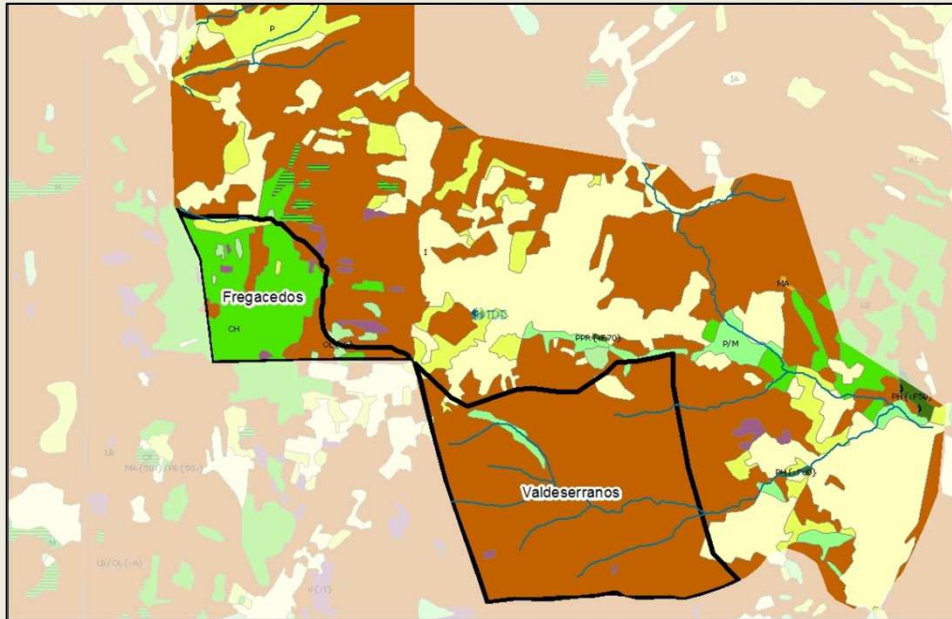
www.parqueagrariofuenlabrada.es



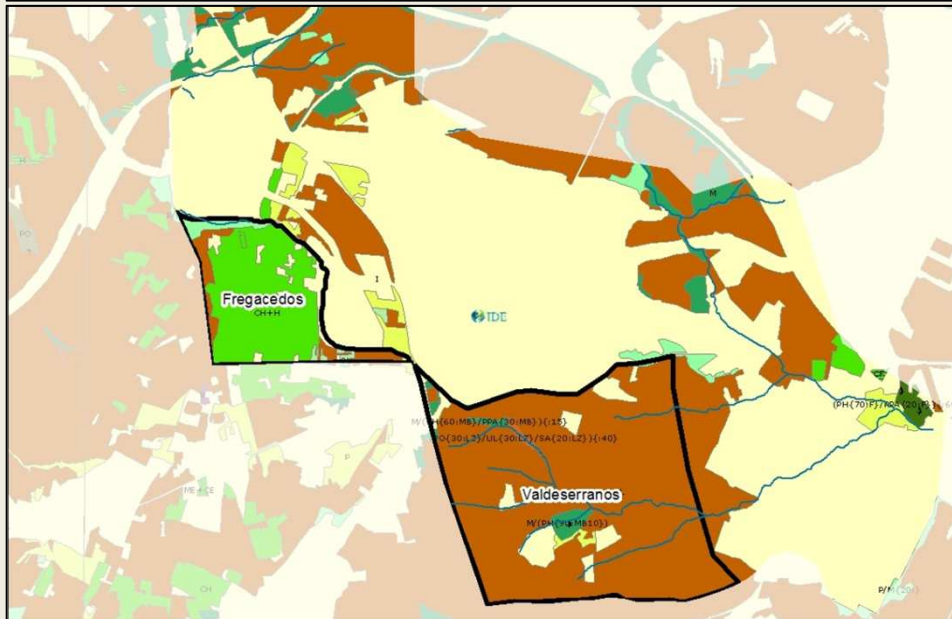
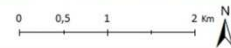
Parque Agrario
de Fuenlabrada

Comunidad de Madrid

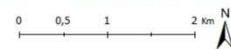











Mapa de Cultivos 1980-1999



Mapa de Cultivos 2000-2010



COLORES MAPA DE CULTIVOS Y APROVECHAMIENTOS

	Regadío		Viñedo en seco
	Labor intensiva (Barbecho sembrado)		Asociación de olivar y viñedo
	Labor intensiva (Barbecho blando)		Prados naturales
	Labor intensiva (al tercio)		Pastizal
	Labor extensiva		Matorral
	Frutales en seco		Pastizal-Matorral
	Olivar en seco		Coníferas
	Chopo y álamo		
	Eucalipto		
	Otras frondosas		
	Asociación de coníferas y eucalipto		
	Asociación de coníferas y otras frondosas		
	Improductivo		

El territorio como espacio de concertación y diálogo

Conocer el
Territorio y
sus Agentes

Elaborar
una Hoja
de Ruta

Construir
un Mensaje
Común

Pasar a la
Acción



CONOCER EL TERRITORIO Y SUS AGENTES



El sector agrario profesional



Las organizaciones sociales

Identificar la diversidad y representación de los actores del territorio



Los y las consumidoras



La administración local y sus técnicos

CONFLICTO DE INTERESES

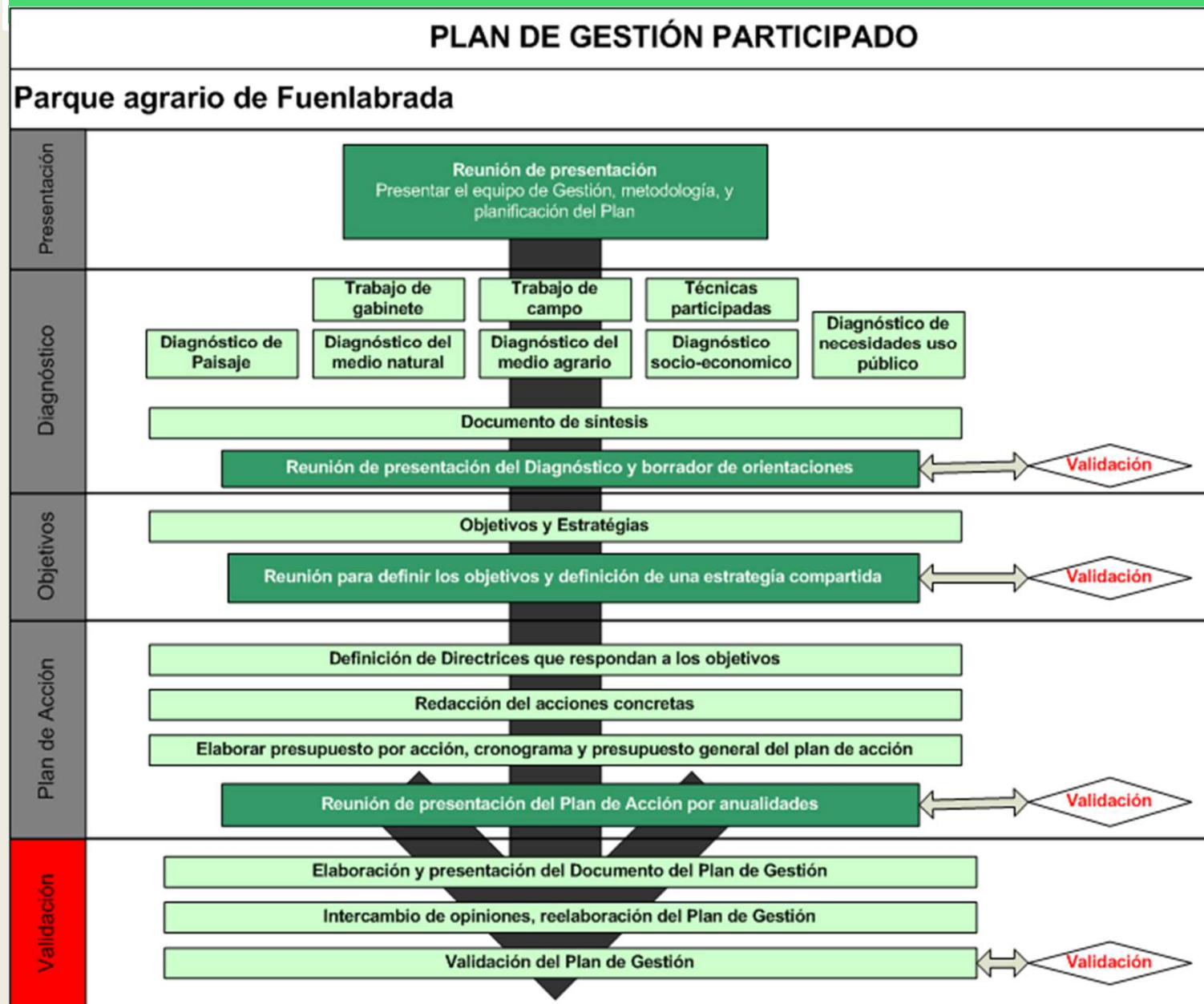


ELABORAR UNA HOJA DE RUTA



Diagnóstico participado con la comunidad de regantes

ELABORAR UNA HOJA DE RUTA



UN MENSAJE COMÚN



Parque Agrario
de Fuenlabrada

**Cultivando
otros modelos**

La agricultura no es una cuestión exclusivamente productiva, también es calidad y soberanía alimentaria.

Los agricultores y agricultoras no son solamente productores de alimentos sino también gestores del territorio

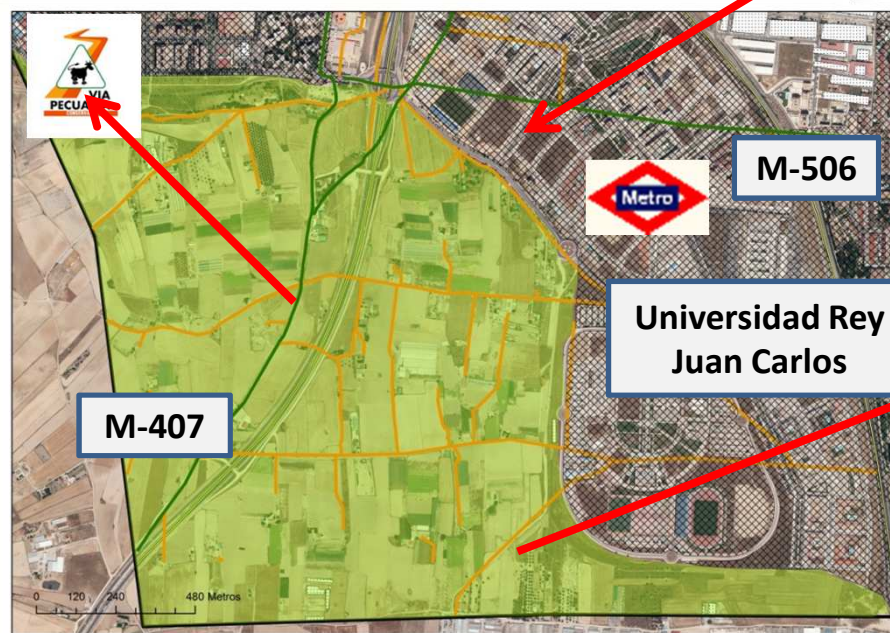
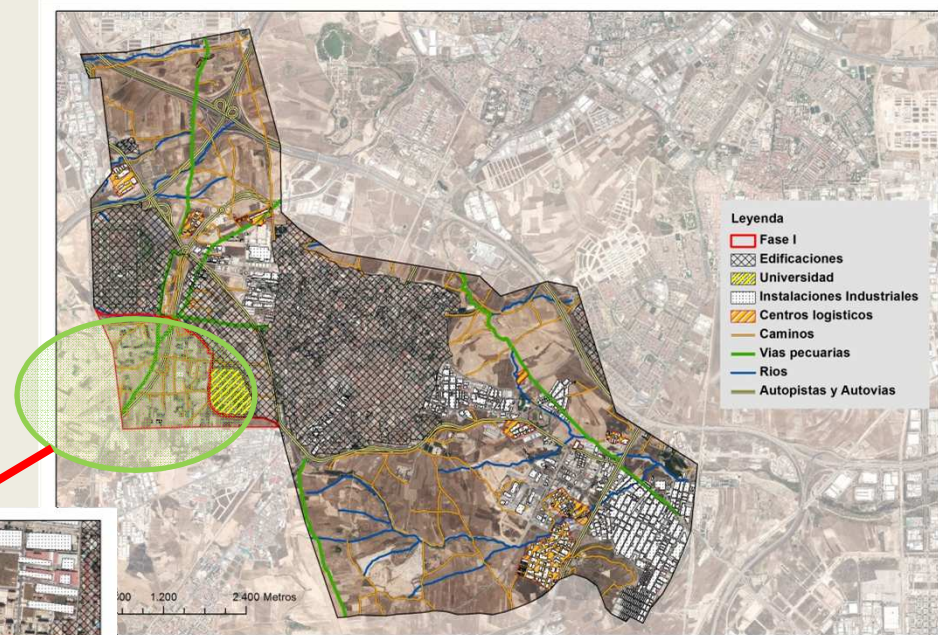
La agricultura periurbana estructura la ciudades y revierte en la calidad de vida



Parque Agrario
de Fuenlabrada

PASAR A LA ACCIÓN

Muchas veces las expectativas que tenemos para desarrollar un proyecto, no coinciden con la estructura de ciudad que se ha desarrollado. En ocasiones, nos encontramos con que la ciudad se ha planificado a espaldas del espacio periurbano.



CLAVES PARA BLINDAR EL ESPACIO AGRARIO PERIURBANO

A Nivel Territorial: Plan General, Ordenanzas, Plan Especial

A Nivel Social: Comunicación, Participación y Sensibilización

A Nivel Económico: Generar proyectos integrales, multifuncionales y autosuficientes, ordenanzas, trabajo en red, marcas de calidad

Y sobre todo, que haya renovación generacional

Políticas agroalimentarias locales

- Favorecer la instalación de nuevos y nuevas agricultoras a través de un banco de tierras
- Plan formativo y acompañamiento técnico a los y las agricultoras para mejorar las prácticas agrarias
- Generar una marca de identidad
- Programa de acceso a los alimentos locales: a través de circuitos cortos
- Incidir en las políticas locales a través de mociones



